

Farmarin kattoelementti

Järkevin tapa tehdä katto

- Tiivis ja turvallinen
- Helppo pitää puhtaana
- Nopea asentaa



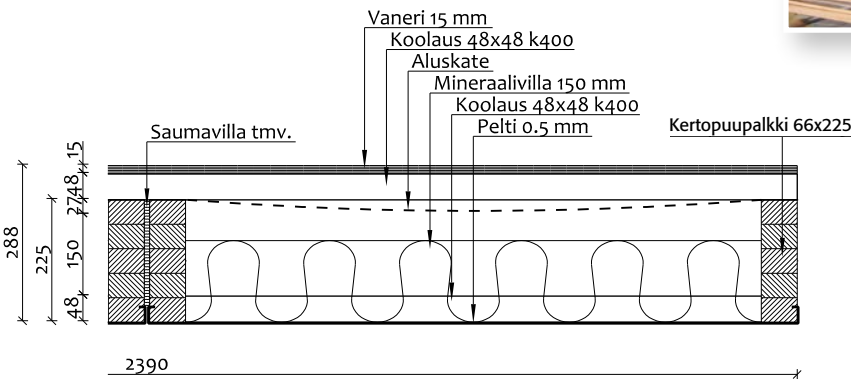
Tiivis ja turvallinen Farmarin kattoelementti

Termaterin kehittämä **Farmarin kattoelementti** on valmistettu valvotuissa ja kuivissa olosuhteissa. Vesikate asennetaan elementtiin sisätiloissa tehtaalla, näin ollen rakenne pysyy kuivana. Tiiviin rakenteen ansiosta katto on paloturvallinen ja toimiva. Sileäpintainen sisäkatto hylkii likaa, on helppo pitää puhtaana ja sileyden ansiosta ilmankierto paranee. Sisäkaton valkoinen väri heijastaa valoa ja tilasta tulee valoisa. Farmarin kattoelementti nopeuttaa asennusta ja katosta tulee sekä kestävä että lämmin. Asentamiseen tarvitaan ainoastaan metalli- tai puukehät, ei muita sekundääripalkistoja.



Rakenne

Kuvassa kuuden metrin jännevälin elementin mitat



Tasainen sisäkatto helpottaa puhtaanapitoa ja ilmankiertoa. Valkoinen väritys tekee tilasta valoisan.

Tekniset tiedot

- Elementtien jänneväli neljä tai kuusi metriä
- Eristevahvuus 6 m elementissä 150 mm ja 4 m elementissä 100 mm
- Kertopuupalkki
 - 6 metrin elementissä 66 x 225
 - 4 metrin elementissä 48 x 225
- Elementin koko 2400 x 12000 mm
- Laskennallinen kantavuus lumikuormalle 2.0 kN/m²
- Elementtien U-arvot
 - 6 m = 0.27 W/m²K
 - 4 m = 0.39 W/m²K

Edut

- Kuiva ja tiivis rakenne
- Sileä ja valoisa sisäkatto
- Parempi ilmankierto
- Rakenteen ansiosta paloturvallinen
- Nopea asentaa
- Ei ylimääräisiä palkistoja

Myynti, markkinointi
ja valmistus:

 **TERMATER**
www.termater.fi